



Standards eCH: un exemple de l'OFS (Registre IDE)

Marc Froidevaux, OFS



Sommaire

1. Présentation du système IDE
2. Utilisation des standards eCH dans le système IDE
3. Interfaces du système IDE
4. Problèmes rencontrés en lien avec les standards eCH
5. Travaux en cours en lien avec les standards eCH



1. Présentation du système IDE



Objectifs

- Le système IDE est utilisé en tant que plateforme administrative et sert également de base à des fins statistiques par l'OFS
- Identification univoque des « entreprises »
- Remplacements progressif des différents numéros d'identification existants
- Création d'un registre (registre IDE) contenant les différents caractères d'identification d'une « entreprise »
- Tenue à jour du registre IDE par le biais d'un système de registres partenaires



Art. 3 OIDE

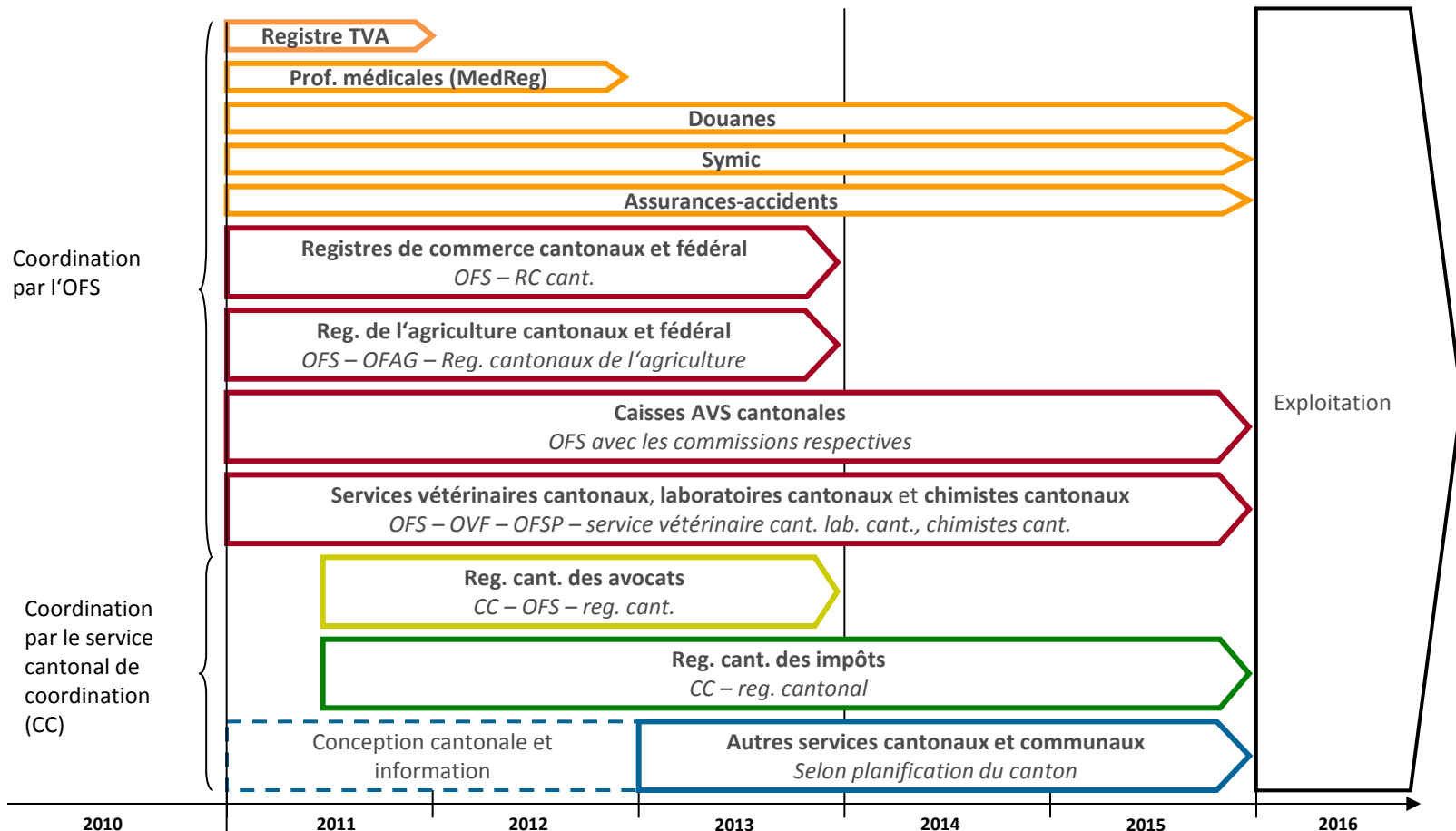
- a. registre du commerce: registres cantonaux du commerce, registre central de l'Office fédéral du registre du commerce;
- b. registres de branches économiques: registres cantonaux de l'agriculture, fichiers de données des services vétérinaires cantonaux, fichiers de données des chimistes cantonaux ou laboratoires cantonaux, registre de l'Office fédéral de l'agriculture, registre des professions médicales, registres cantonaux des avocats, registres cantonaux des notaires;
- c. registres des caisses de compensation AVS, registres fiscaux cantonaux, registre des assujettis à la TVA;
- d. autres registres: Registre des entreprises et des établissements de l'OFS, fichiers de données de l'Administration fédérale des douanes concernant les entreprises enregistrées sous l'appellation importatrices ou exportatrices, système d'information central sur la migration (SYMIC), registres de la caisse nationale d'assurance (Suva) et des assureurs au sens de l'art. 68 de la loi fédérale du 20 mars 1981 sur l'assurance-accidents.

fins administratives,

7. les unités administratives fédérales, cantonales et communales qui doivent être identifiées à cause de leurs tâches administratives ou pour des raisons statistiques,
8. les institutions chargées de l'exécution de tâches de droit public,
9. les associations et les fondations qui, sans être assujetties à la TVA ni être inscrites au registre du commerce, versent des cotisations AVS.



Planification de l'introduction de l'IDE



Loi / Ordonnance IDE
Entrée en vigueur le 1.1.2011

- ▭ Registres de la confédération: Introduction par l'OFS avec les reg. concernés
- ▭ Reg. cantonaux: Intro. par services de la confédération, coordination par l'OFS
- ▭ Reg. cantonaux: coordination de l'introduction par CC avec OFS
- ▭ Reg. cantonal prioritaire: coordination de l'introduction par CC
- ▭ Autres services cant. et communaux: Introduction en deuxième priorité



Situation actuelle

- > de 1.2 millions d'entités gérées
- > de 2000 créations/mutations par jour
- Registres actuellement connectés:
 - Registre des assujettis à la TVA
 - Registre du commerce du canton d'Argovie
 - Registre des professions médicales de l'OFSP (MedReg)
 - Différents registres cantonaux des avocats/notaires
 - Différents registres communaux



Liens avec les standards eCH

- > de 70 variables sont utilisées dans le registre IDE
- A terme > de 5000 registres seront connectés au registre IDE
- Nécessité de standardisation
- SIK Arbeitsgruppe Meldewesen



2. Utilisation des standards eCH dans le système IDE



Standards utilisés

- eCH-0108: Unternehmens-Identifikationsregister
- eCH-0098: Datenstandard Unternehmensdaten
- eCH-0097: Datenstandard Unternehmensidentifikation
- eCH-0007: Gemeinden
- eCH-0008: Staaten
- eCH-0010: Adresse
- eCH-0046: Kontakt
- *eCH-0116: Meldegründe UID-Register*

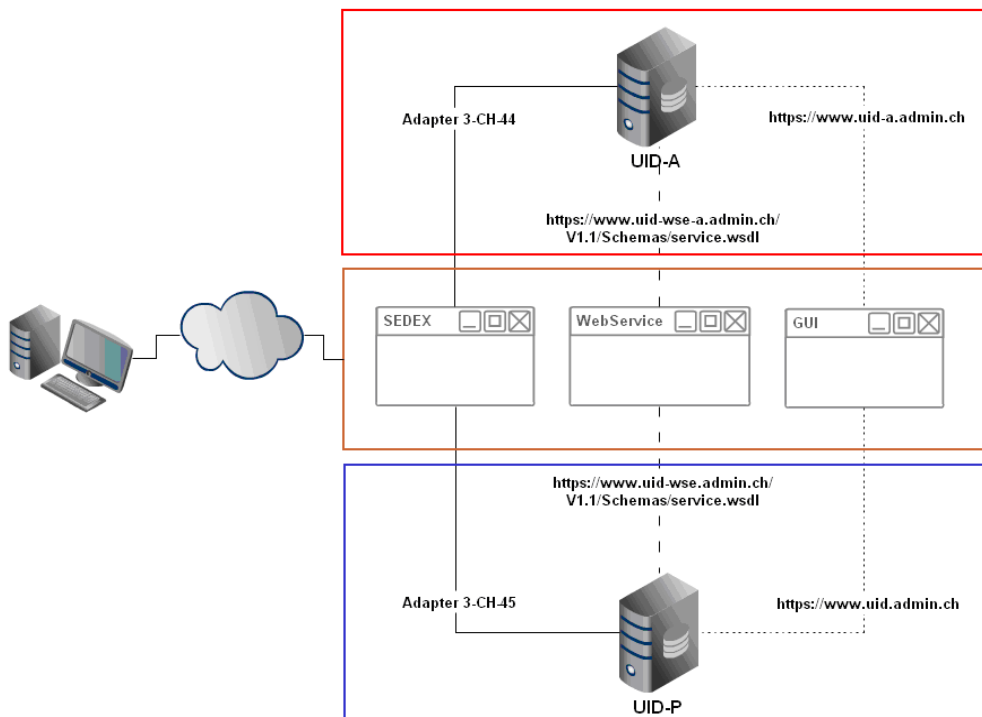


3. Interfaces du système IDE



Trois interfaces

- WebGUI
- Webservice
- sedex



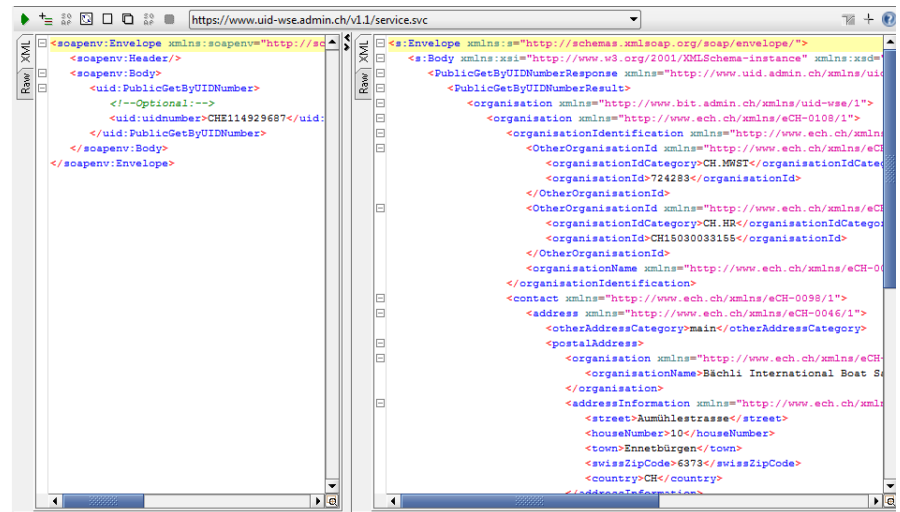
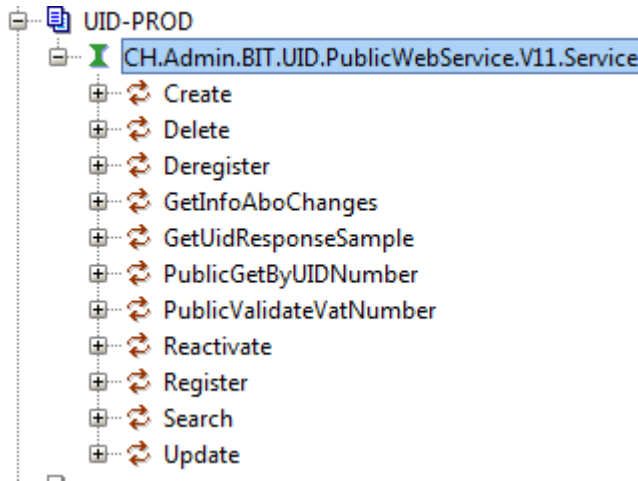


WebGUI

The screenshot displays the web interface for the 'Registre IDE@OFS' search tool. At the top left, the Swiss Confederation logo and name are shown in four languages. The top right features the text 'Administration fédérale admin.ch' and 'Statistique suisse' over a background image of people. A navigation bar includes links for 'Page d'accueil', 'Contact', 'Actualités', and 'Aide', along with language options: 'Deutsch', 'Français', 'Italiano', and 'English'. On the left side, there are buttons for 'Rechercher' and 'Se connecter'. The main content area is titled 'Registre IDE@OFS' and contains a search form with a search icon, a 'Réinitialiser' button, and a search input field. Below the input field, there are radio buttons for 'Recherche simple' (selected) and 'Recherche complexe'. A note states: 'Ce champ peut contenir l'IDE (p.ex. CHE-123.456.789), le numéro de référence TVA (p. ex. 123456), le numéro du RC (p. ex. CH-123.4.567.890-1) ou le nom'. A 'Recherche avancée' link is also present. At the bottom, the OFS logo and contact information are provided.



Webservice





sedex

- Plateforme de communication sécurisée prévue pour des échanges asynchrones de messages
- Dans le cadre du système IDE, faible expérience quand à son utilisation
- Adaptation du standard eCH-0116 en cours



4. Problèmes rencontrés en lien avec les standards eCH



Différents points...

- Connaissance techniques requises
- Définition des besoins
- Planification du développement de l'application IDE en parallèle des procédures de consultation eCH
- Conséquences des adaptations des standards pour les utilisateurs
- Versionnage du webservice IDE



5. Travaux en cours en rapport avec les standards eCH



Travaux en cours

- Version 2.0 du standard eCH-0108 validée le 19.03.2013
 - Nouvelles catégories d'entité IDE
 - IDE-TVA
 - IDE du siège principal
- Procédure de consultation du standard eCH-0116
 - Adaptations du standard en fonction de l'évolution du système IDE
- Change request concernant la classification des formes juridiques du standard eCH-0097
 - Formes juridiques du droit privé utilisées par le registre du commerce
 - Formes juridiques du droit public non utilisées par le registre du commerce
 - Autres formes juridiques non utilisées par le registre du commerce
 - Entreprise étrangère
- Nouvelle release de l'application IDE prévue pour juin 2013



Merci de votre attention

- Questions ?